

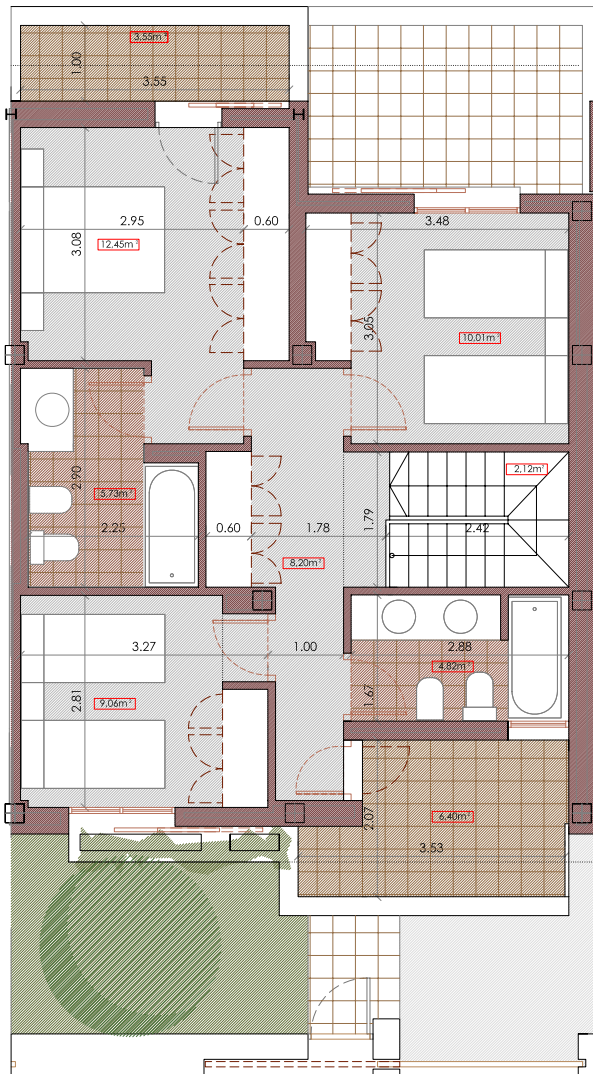
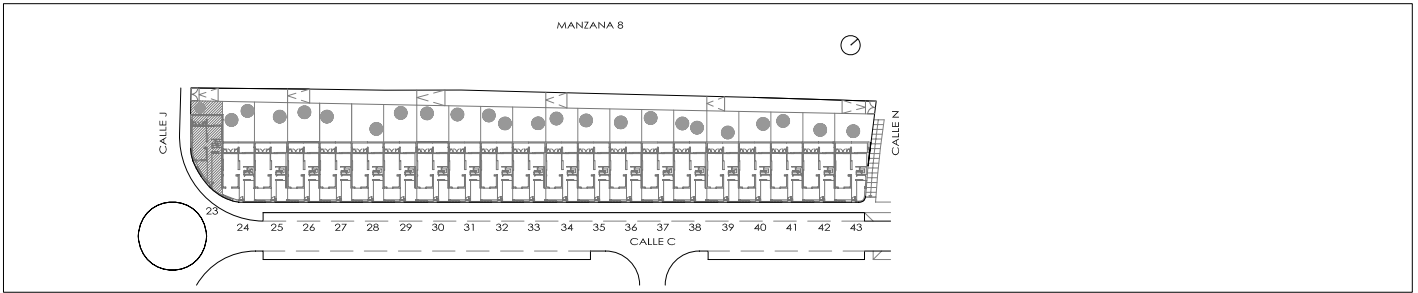
PROMUEVE:



VENDE:

iGalvin - Inmobiliaria

Contacto: info@igalvin.es
Tfno.: 687.993.575



SUPERFICIES VIVIENDAS TIPO:

2,3,4,5,6,7,8,9,10,11,12,13,14,15,16,17 - 24,25,
26,27,28,29,30,31,32,33,34,35,36,37,38,39,40,
41,42

DESGLOSE DE SUP. ÚTILES SOTANO

| | |
|-----------------|----------------------|
| SALA | 66,39 m ² |
| ESCALERA | 2,12 m ² |
| PORCHE EXTERIOR | 9,37 m ² |

SUP. CONSTRUIDAS SOTANO

| | |
|-----------------|----------------------|
| PLANTA SOTANO | 71,57 m ² |
| PORCHE EXTERIOR | 9,37 m ² |

TOTAL ÚTILES SOTANO 68,51 m²

TOTAL CONST. SOTANO 80,94 m²

DESGLOSE DE SUP. ÚTILES P. BAJA

| | |
|---------------|----------------------|
| ENTRADA | 3,50 m ² |
| COCINA | 10,73 m ² |
| SALON-COMEDOR | 27,49 m ² |
| ESCALERA | 4,24 m ² |
| ASEO | 2,20 m ² |

TOTAL ÚTILES P.BAJA 48,16 m²

| | |
|------------------|----------------------|
| TERRAZA-SALON | 8,05 m ² |
| TERRAZA-COCINA | 7,81 m ² |
| PORCHE DELANTERO | 10,47 m ² |

DESGLOSE DE SUP. ÚTILES P. ALTA

| | |
|--------------|----------------------|
| DORMITORIO 1 | 12,45 m ² |
| DORMITORIO 2 | 10,01 m ² |
| DORMITORIO 3 | 9,06 m ² |
| BAÑO 1 | 5,73 m ² |
| BAÑO 2 | 4,82 m ² |
| ESCALERA | 2,12 m ² |
| DISTRIBUIDOR | 8,20 m ² |

TOTAL ÚTILES P.ALTA 52,39 m²

TERRAZA 1 3,55 m²

TERRAZA 2 6,40 m²

TOTAL SUP. ÚTILES 100,55 m²

T.ÚTILES CON TERRAZA 136,83 m²

CUADRO DE SUP.CONSTRUIDAS

| | |
|-------------------|----------------------|
| VIVIENDA P. BAJA | 57,12 m ² |
| VIVIENDA P. ALTA | 64,76 m ² |
| TERRAZA-SALON* | 8,05 m ² |
| PORCHE DELANTERO* | 10,47 m ² |
| TERRAZA 2* | 4,78 m ² |

TOTAL SUP. VIVIENDA 133,53 m²

TOTAL SUP. SOTANO 80,94 m²

TOTAL SUP. SOT.Y VIV. 214,47 m²

* Sup.cubierta. Computable al 50%

PLANTA PRIMERA

E: 1/100

SUPERFICIE DE PARCELA S/NºVIVIENDAS

| | | | | | |
|------|----------------------|------|----------------------|------|----------------------|
| Nº23 | 141.11m ² | Nº30 | 170.24m ² | Nº37 | 162.58m ² |
| Nº24 | 174.72m ² | Nº31 | 169.15m ² | Nº38 | 167.50m ² |
| Nº25 | 182.30m ² | Nº32 | 168.06m ² | Nº39 | 160.36m ² |
| Nº26 | 174.63m ² | Nº33 | 173.19m ² | Nº40 | 159.28m ² |
| Nº27 | 173.54m ² | Nº34 | 165.84m ² | Nº41 | 158.19m ² |
| Nº28 | 172.45m ² | Nº35 | 164.76m ² | Nº42 | 157.10m ² |
| Nº29 | 177.74m ² | Nº36 | 163.67m ² | Nº43 | 167.69m ² |

NOTA: PLANO ORIENTATIVO CON SUPERFICIES Y DIMENSIONES APROXIMADAS CONDICIONADAS A LOS REQUERIMIENTOS DE INSTALACIONES Y ESTRUCTURA DEL PROYECTO DE EJECUCION.